



Musikprofil in der Mittelstufe

Musikprofil am
Kepler-Gymnasium

- Mit jeweils vier Wochenstunden könnt ihr in den Klassenstufen 8 bis 10 am Musikprofil teilnehmen.
- Der vorherige Besuch der Bläser- und Chorklasse sowie des Musikprofils in Klasse 7 ist **nicht** Voraussetzung!
- Musik ist dann **Kernfach** und wird laut Versetzungsordnung wie ein Kernfach behandelt. Man kann also mit einer Musikprofilnote 3 eine 5 in einem anderen Kernfach ausgleichen!
- Die Möglichkeiten der Kurswahl in der Oberstufe werden durch den Besuch des Musikprofils in keiner Weise eingeschränkt.

Das Musikprofil der Mittelstufe

Musikprofil am
Kepler-Gymnasium

- Wichtigste und erste Voraussetzung zur erfolgreichen Teilnahme am Musikprofil ist die **innere Motivation** von euch selbst, euer Interesse am Fach und die Offenheit für alles musikalische Tun.

Voraussetzungen
(persönlich)

Musikprofil am
Kepler-Gymnasium

- Auch die Bereitschaft zu Leistung, Fleiß und Zuverlässigkeit sind wichtige Erfordernisse.
- Begleitender instrumentaler oder vokaler Unterricht an einer Musikschule oder bei einem Privatlehrer ist Standard und sollte spätestens mit Kl. 8 begonnen werden, wobei hier **ein** Instrument oder Gesangsunterricht genügt. Wir beraten und helfen euch gerne.

Voraussetzungen
(persönlich)

Musikprofil am
Kepler-Gymnasium

- Die Teilnahme an einer Musikarbeitsgemeinschaft (Chor, Orchester etc.) wird erwartet.
- Wer sich in den Klassen 5 bis 7 im verstärkten Musikunterricht am richtigen Platz fühlte, der wird es auch im Musikprofil so empfinden.

Voraussetzungen
(persönlich)

Musikprofil am
Kepler-Gymnasium

- Vor Ort haben wir gut funktionierende Musikschulen, ohne die ein Musikprofil nicht möglich wäre.
- Das Kepler-Gymnasium bietet eine Vielzahl von lebendigen Ensembles, in denen aktiv musiziert werden kann.
- Die Schulleitung und die Elternschaft unterstützen die musikalischen Unternehmungen an der Schule aktiv.

Voraussetzungen (am Ort)

Musikprofil am
Kepler-Gymnasium

Die Frage ist, mit was beschäftigen wir uns im Musikprofil?
Hier eine Bemerkung vorneweg:

- Das praktische Tun, also das gemeinsame Musizieren, Komponieren, Arrangieren und Produzieren steht im Vordergrund.
- Auf die in der Praxis erworbenen Kenntnisse, lassen sich wieder theoretische Rückschlüsse ziehen.

Inhalte (Bildungsplan)

Mittelstufe

Musikprofil am
Kepler-Gymnasium

Der Bildungsplan und damit die Inhalte des Musikprofils werden durch drei Kompetenzbereiche geprägt.

1. Musik gestalten und erleben:

- Ein Repertoire von mehrstimmigen Vokalsätzen und Instrumentalstücken unterschiedlicher Stile (Klassik, Pop, Jazz) und Kulturen (Deutschland, Europa, Welt) wird erarbeitet.
- Stimmbildung, Komponieren, Arrangieren, Dirigieren und Probentechnik gehören dazu.
- Wichtiges Ziel ist die Präsentation der Ergebnisse, beispielsweise in Form eines Musizierabends oder eines größeren Projekts.

Inhalte (Bildungsplan)
Mittelstufe

Musikprofil am
Kepler-Gymnasium

Der Bildungsplan und damit die Inhalte des Musikprofils wird durch drei Kompetenzbereiche geprägt.

2. Musik verstehen:

- Das ist der Bereich der Musiktheorie und Formenlehre. Vertieftes Verständnis der Tonsysteme, des Tonraumes, der Rhythmik und Harmonik soll erreicht werden.
- Tonale Hörübungen, Melodie- und Rhythmusdiktate gehören dazu.
- Im sicheren Umgang mit der musikalischen Fachsprache soll notierte und klingende Musik angemessen beschrieben werden können.
- Die Sicherheit im Partiturlesen wächst.

Inhalte (Bildungsplan)
Mittelstufe

Musikprofil am
Kepler-Gymnasium

Der Bildungsplan und damit die Inhalte des Musikprofils wird durch drei Kompetenzbereiche geprägt.

3. Musik reflektieren:

- Dies ist der Bereich der Musikgeschichte und somit des Kennenlernens wichtiger Komponisten und Interpreten.
- Die Kenntnis der musikalischen Formen und Gattungen erweitert sich bis zur Neuen Musik des 20. Jahrhunderts und der Gegenwart (Pop- und Jazzmusik eingeschlossen).

Inhalte (Bildungsplan)
Mittelstufe

Musikprofil am
Kepler-Gymnasium

Praxisfelder in Klasse 9 / 10

In Klasse 9 und 10 wird **ein Projekt** besonders herausgehoben. Ihr könnt als Musikprofilklasse euch unter diesen drei Praxisfeldern eines heraussuchen und es besonders intensiv praktisch bearbeiten. Am Ende soll eine Präsentation oder Aufführung stehen.

Praxisfeld 1: **Musik und Bewegung** (Das könnte eine Art Tanztheater sein)

Praxisfeld 2: **Musik und Theater** (Oper, Musical, selbst gestaltetes Musical)

Praxisfeld 3: **Musik und Medien** (Musik z. B. am Computer selbst gestalten und aufnehmen).

Inhalte (Bildungsplan)
Mittelstufe

Musikprofil am
Kepler-Gymnasium

Vorstellbare Projekte für die Praxisfelder:

Vorschläge bzw. Ideen

Inhalte (Bildungsplan)
Mittelstufe

Musikprofil am
Kepler-Gymnasium

SONG-WERKSTATT

Praxisfeld Musik und Medien



- Anhand einer Vorlage oder selbst gewählten Kriterien schreiben wir einen Song.
- Dabei werden alle „Zutaten“ selbst gestaltet (Text, Melodie, Harmonie etc.).
- Aufnahme des eigenen Songs im eigenen Studio in der Schule

Inhalte (Bildungsplan)
Mittelstufe

Musikprofil am
Kepler-Gymnasium

STUDIO-WERKSTATT

Praxisfeld Musik und Medien



- Wie wird ein Song produziert?
- Was brauche ich, um eine Aufnahme selbst herzustellen?
- Aufnahme und Produktion eines selbst gemachten Songs
- Produktionstechniken am Computer
- Herstellung eines Covers
- Besuch im Studio

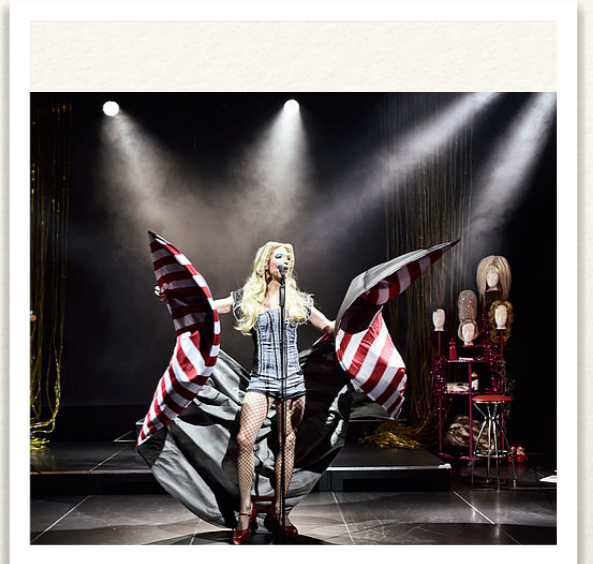
Inhalte (Bildungsplan)
Mittelstufe

Musikprofil am
Kepler-Gymnasium

MUSIKTHEATER-WERKSTATT

Praxisfeld Musik und Theater

- Oper oder Musical?
- Wie funktioniert Musiktheater?
- Opernfahrt - Musicalfahrt
- Blick hinter die Kulissen
- eigene Theaterproduktion (z. B. Musical, Singspiel oder Oper) - eigene Arrangements und Aufführung



Inhalte (Bildungsplan)
Mittelstufe

Musikprofil am
Kepler-Gymnasium

TANZTHEATER-WERKSTATT

Praxisfeld Musik und Bewegung

- eigene Tanztheaterproduktion
- eigene Arrangements und Aufführung
- Stücke auswählen aus Klassik und Pop
- eigens dafür entwickelte Bewegung und Tänze



Inhalte (Bildungsplan)
Mittelstufe

Musikprofil am
Kepler-Gymnasium

Insgesamt vier Leistungsfeststellungen pro Schuljahr

- 3 Klassenarbeiten und ein „praktische Leistungsbewertung“.
- Mündliche Eindrucksnoten.

Musik ist 4-stündiges Kernfach

Leistungsbewertung

Musikprofil am
Kepler-Gymnasium

„MUSIK IST DAS LEBEN SELBST“

ERGO: WER MUSIK LERNT, LERNT DAS LEBEN

sagt Louis Armstrong



Zielsetzung
Motivation

Musikprofil am
Kepler-Gymnasium

- ❖ Eigentlich können wir gar nicht sagen, was es genau ist. Eine große Stimme, die uns in Schwingung versetzt?
- ❖ Es ist schön, auf der Bühne zu stehen und andere Menschen durch Musik glücklich zu machen.
- ❖ Es tut gut Applaus zu bekommen.
- ❖ Es ist großartig mit gleichgesinnten Menschen in Stimmung und Schwingung zu kommen. Dies erfahren wir auch in unseren Ensembles mit den Schülerinnen und Schülern.

Zielsetzung
Motivation

Musikprofil am
Kepler-Gymnasium

- ❖ Das praktische Musizieren in der Gemeinschaft fördert die künstlerische Seite und die Kreativität von Heranwachsenden
- ❖ Singen und Musizieren verstärken auch die Teamfähigkeit und die sozialen Kompetenzen von Jugendlichen. Musik kann man nur miteinander und nicht gegeneinander machen.
- ❖ Durch das Musikprofil und die Teilnahme an unseren musikalischen Arbeitsgemeinschaften werden diese Kompetenzen geschult und verstärkt.

Zielsetzung
Motivation

Musikprofil am
Kepler-Gymnasium

Herzliche Einladung zum Musikprofil

Wenn du noch Fragen hast, sprich uns gerne an!

thm@kg-fds.de

schu@kg-fds.de

herz@kg-fds.de

rue@kg-fds.de

Oder gerne auch auf der Schul.Cloud

Deine Fragen?

Musikprofil am
Kepler-Gymnasium

Welche Bereicherung habt ihr durch den vertiefenden Musikunterricht in der Mittelstufe?

- Ihr lernt alle wichtigen Dinge über die Musik, indem ihr **aktiv** Musik macht und **gestaltet**.
- Ihr könnt eure **Leidenschaft** und euer instrumentales **Können** in den Unterricht einbringen.
- Ihr habt einen hohen **Praxisanteil** im Unterricht.
- Ihr entwickelt eure **Persönlichkeit**, indem ihr Musik mit und vor anderen macht.
- Ihr lernt **Teamfähigkeit** beim gemeinsamen Musizieren und in Projekten.
- Ihr habt ca. **140 Stunden Musik pro Schuljahr**, anders als nur gewöhnliche **35 Stunden**.
- Nicht zuletzt entwickelt ihr ein **hohes Verständnis** für Kunst und Kultur und werdet dadurch zu Persönlichkeiten, die in der Gesellschaft einen **wichtigen kulturellen Beitrag** leisten können.

Zielsetzung
Motivation

Musikprofil am
Kepler-Gymnasium

Musik als 5-stündiges Leistungsfach

ist eine sinnvolle, aber nicht
zwingende Fortsetzung des Mittelstufenprofils



Durchführung
Oberstufe

Musikprofil am
Kepler-Gymnasium
